



CATALOGUE

Produits et Services

Hygiène à Usage Unique :
Vêtements & Papiers





« Notre objectif : vous simplifier la vie »

Passionnée par les solutions d'hygiène, l'équipe Kalissya fournit aux secteurs de l'industrie, du médical et des collectivités, des vêtements et solutions d'essuyage à usage unique.

Représentant de marques premium reconnues sur le marché de l'hygiène, l'offre Kalissya se compose de 2 familles de produits : vêtements et papiers d'hygiène à usage unique.

Tout en stockant l'ensemble des références standards, Kalissya vous offre également la possibilité de produire des articles à votre enseigne et/ou sur-mesure en fonction de vos besoins.

Kalissya centralise les fonctions de producteur, importateur, stockeur et logisticien, gérant ainsi pour vous toute la chaîne de valeurs de A à Z, vous assurant une satisfaction totale au meilleur prix.

STOCK DISPONIBLE
1500 m2 de stock

PRIX
ATTRACTIFS

PERSONNALISATION
Produits et
conditionnements

LOGISTIQUE AMENAGEE
Du carton au container

Sommaire

INFORMATIONS GENERALES

MARQUES ET PARTENAIRES	4
LOGISTIQUE : INFORMATIONS PRATIQUES	5
VOS VETEMENTS SUR-MESURE	7
PERSONNALISEZ VOTRE CONDITIONNEMENT	8

VETEMENTS D'HYGIENE

COIFFANTS	9
MASQUES	13
GANTS	15
VETEMENTS	22
CHAUSSANTS	27
KIDS / ENFANTS	31
SPECIAL MEDICAL	33

PAPIERS D'ESSUYAGE ET D'HYGIENE

INFORMATIONS PRATIQUES	35
ESSUIE-MAINS - MOUCHOIRS	36
PAPIER HYGIENIQUE	38
BOBINES ET LAVETTES	40

La plupart des produits présents dans ce catalogue sont des articles d'hygiène et non des Equipements de Protection Individuelle. Utilisation réservée aux professionnels. Pour plus de renseignements, se reporter aux fiches techniques (disponibles sur demande).

Marques & Partenaires

Kalissya vous propose des solutions d'hygiène au travers de marques connues et reconnues, vous assurant la tranquillité d'une qualité pérenne et d'un très fort niveau d'exigence technique.



LUXURY HYGIENE SOLUTIONS

La marque Bulkysoft fait partie du groupe Cartiere Carrara.

Cartiere Carrara est aujourd'hui l'un des principaux producteurs et transformateurs de papier pour l'essuyage européen. La société compte aujourd'hui 302 employés et 9 usines, toutes situées en Europe.



Handling you with care

DPL est un groupe qui produit des gants depuis plus de 40 ans. La qualité des produits a permis à DPL de prendre place parmi les leaders mondiaux du secteur en volume.



ESSUYAGE ET VÊTEMENTS À USAGE UNIQUE

Mutexil, marque née en France et référence incontournable depuis 1961 en terme de vêtements à usage unique, est reconnue pour sa qualité et son savoir-faire.



A MEMBER OF THE SEMPERIT-GROUP

La gamme de gant Semperguard, fait partie de l'offre Sempermed, appartenant au groupe Semperit. Semperit développe, produit et vend depuis 1824 des produits spécifiques à base de caoutchouc auprès de l'industrie et du médical.



Always Innovating. Never Imitating.

Depuis 1950, la société japonaise Showa ne cesse d'innover et de produire des gants de protection à très forte valeur ajoutée.



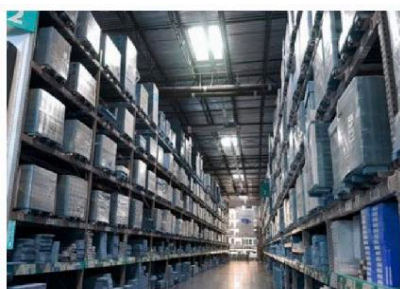
**VOTRE
MARQUE PROPRE**

Kalissya vous propose également de fabriquer des produits à votre enseigne et sur-mesure en fonction de vos besoins, avec des minima de fabrication très flexibles.

Logistique - commande

Informations pratiques

Kalissya livre partout en Europe, du carton unitaire (plus petit conditionnement) au container complet, notamment grâce à ses partenaires de transport Dachser et DB Schenker.



Afin de toujours vous garantir une livraison dans les meilleurs délais, **Kalissya dispose d'un espace de stockage de plus de 1500m²** à Auxerre où sont stockées l'ensemble des références des marques Bulkysoft, Mutexil, Semperguard, DPL et Showa. Kalissya facilite également vos achats en vous proposant des **solutions logistiques aménagées**, vous faisant ainsi bénéficier de son expertise :

1 - "Offre classique"- références standards*

- Commandes de 1 à 400 cartons.
- **Possibilité de mixer les produits sur palette :**
 - Minimum par référence : 1 carton.
- Conditionnement : cartons et palettes.
- Délais de livraison depuis notre entrepôt Français** :
 - De 1 carton à 3 palettes : 48 à 72h.
 - De 3 à 5 palettes : 5 jours ouvrés.
 - Plus de 5 palettes : nous consulter.

2 - « Offre Achats groupés" - références standards*

- Achetez en volume, sans les inconvénients et avec tous les avantages !
- Mini commande 10 à 15 palettes (au lieu de 30 et + pour un 20').
- Conditions d'achats identiques à celles d'une commande 40'HC.
- Allégez votre stock, votre budget d'achat, et le prix à la pièce !
- Conditionnement : produits livrés en palettes filmées.
- Délai moyen de livraison : 4 mois après commande.

*: pour les offres « produits sur-mesure, se reporter à la page « personnalisation »

** : sous réserve de disponibilité.

3 - "Offre container complet"- références standards*



- Minimum de commande : container 40'HC complet.
- **Bénéficiez d'un prix container.**
- Conditionnement : produits livrés non palettisés (dépotage à votre charge).
- Délai moyen de livraison : 4 mois après commande.

**SPECIAL
GANTS!**

Exclusivité Kalissya :
Possibilité de mixer Gants vinyle, nitrile,
latex dans le même container.

*: pour les offres « produits sur-mesure, se reporter à la page
« personnalisation »

Cadencement : En fonction de vos besoins et quelque soit l'offre logistique que vous choisissiez, vous pouvez établir un planning de cadencement.

Les livraisons cadencées vous apportent plus de souplesse et de sérénité dans l'approvisionnement de vos produits. L'équipe Kalissya est à votre écoute pour comprendre vos attentes afin d'y répondre au mieux.

Stock de consignation... : parlons-en. L'équipe Kalissya est également à votre écoute pour étudier vos besoins spécifiques en matière de consignation de votre stock.



En complément de l'offre en stock et sur-mesure, n'hésitez pas à nous interroger pour toute autre demande : literie à usage unique, lingettes sèches ou imprégnées, chaussures de sécurité etc.

Contactez-nous!

Personnalisez votre vêtement facilement

Plus besoin de s'embarrasser de commandes volumineuses pour sa personnalisation : dans la plupart des cas, le minimum de commande est de 1 carton.

De plus, nous nous engageons à proposer des prix très abordables.

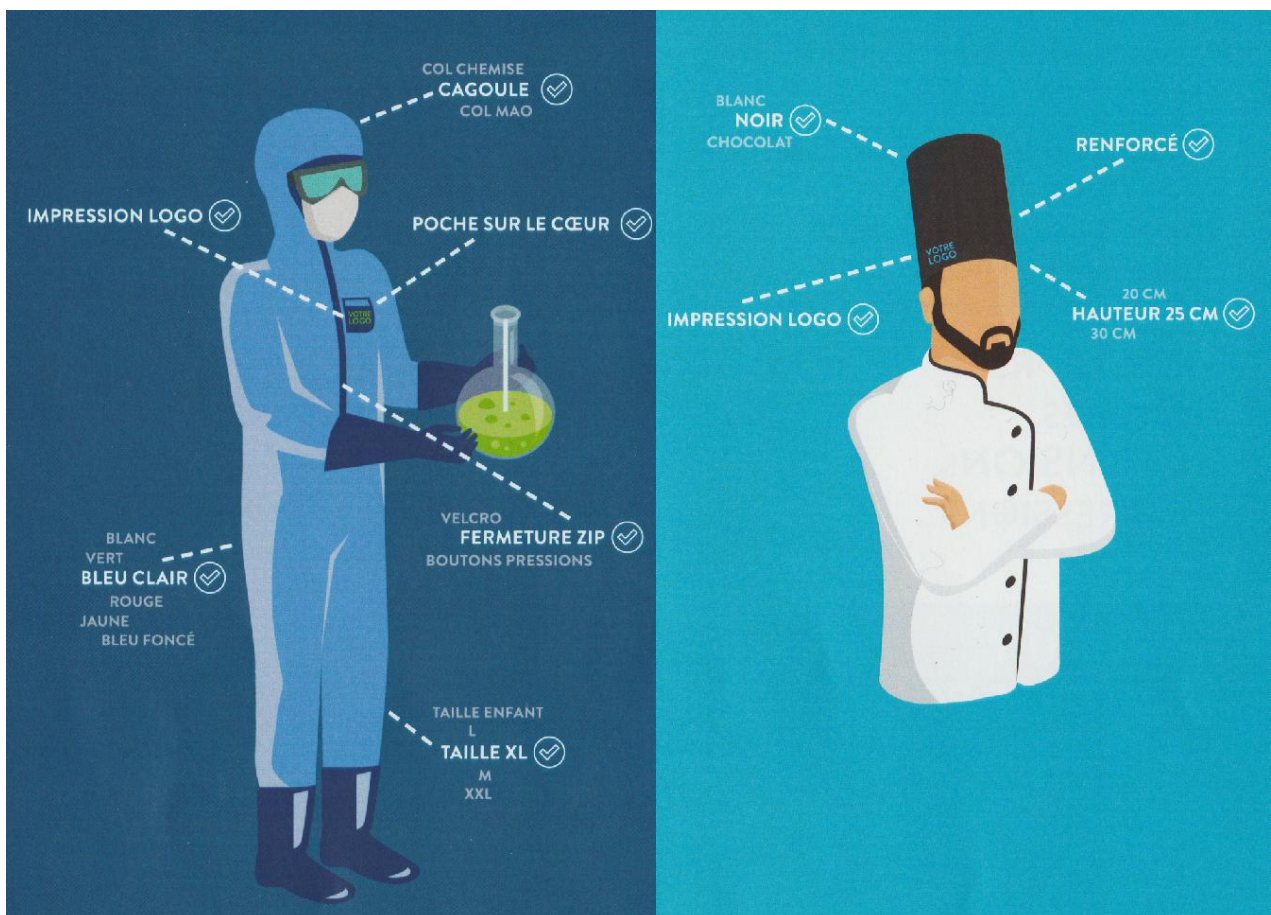
Le sur-mesure accessible !

- Vous pouvez ainsi définir votre design spécifique* : hauteur, largeur, nombre de plis, tailles, col chemise, col mao, capuche, poches, boutons pressions, zip, velcro, etc.
- Il vous est également possible de choisir parmi de nombreuses options : logo, couleur**, matière, épaisseur.

Exemples

Combinaison

Toque



* : sur base de la gamme standard ou votre propre design.

** : blanc, bleu, vert : un carton minimum. Pour toute autre couleur, le minimum de commande correspond à la quantité de produits fabriqués avec une bobine de matière première.

Personnalisez aussi votre conditionnement

Outre la partie produits, vous pouvez personnaliser le conditionnement de vos produits :



- **Nombre d'articles par sachet** en fonction de vos besoins : 5 unités, 10 unités, 20 unités etc.
- **Impression de votre logo sur chaque sachet** pour une meilleure reconnaissance de votre marque.
- **Petit plus** : apposez votre logo sur le carton d'expédition.

Vous pouvez également personnaliser les boites de Gants :



- **La boite de gants à votre enseigne.**
- **Minimum de commande** : 500 cartons au total et 100 cartons par taille.

COIFFANTS



Charlotte ronde - non tissé



Ref	Taille cm	Poids	Couleur	Unités par carton	Conditionnement par carton	Cartons par palette
200 00 18	48	16g/m2	○	500	5 boîtes de 100	70
332 20 68	48	16g/m2	○	1 000	10 sachets de 100	50
332 20 90	53	16g/m2	○	500	5 boîtes de 100	54
452 20 90	53	14g/m2	○	1 000	10 sachets de 100	50
456 13 25	61	14g/m2	○	1 000	10 sachets de 100	40

Charlotte clip accordéon - non tissé - extrémités soudées



Ref	Taille cm	Poids	Couleur	Unités par carton	Conditionnement par carton	Cartons par palette
332 20 60	48	12g/m2	○	1 000	4 boîtes de 250	36
456 13 30	46	12g/m2	○	1 000	10 sachets de 100	48
444 44 44	46	9g/m2	○	2 000	20 sachets de 100	32
456 13 33	46	12g/m2	●	1 000	10 sachets de 100	48
456 13 34	46	12g/m2	●	1 000	10 sachets de 100	48
456 13 36	46	12g/m2	●	1 000	10 sachets de 100	48
456 13 35	46	12g/m2	●	1 000	10 sachets de 100	48

Charlotte casquette - non tissé - cousue et élastiquée



Ref	Taille	Poids	Couleur	Unités par carton	Conditionnement par carton	Cartons par palette
452 20 79	Unique	12g/m2	○	2 000	20 sachets de 100	10
456 13 23	Unique	12g/m2	●	2 000	20 sachets de 100	10
332 20 79	Unique	16g/m2	○	500	5 boîtes de 100	36
456 13 19	Unique	16g/m2	●	500	5 boîtes de 100	36

Casquette résille - non tissé - cousue élastiquée



Ref	Poids	Couleur	Unités par carton	Conditionnement par carton	Cartons par palette
420 48 23	Visière : 35g/m2 Résille : 15g/m2	○	500	5 boîtes de 100	30
450 48 23	Visière : 35g/m2 Résille : 15g/m2	○	2 000	20 sachets de 100	30

Casquette simple - non tissé - cousue



Ref	Poids	Couleur	Unités par carton	Conditionnement par carton	Cartons par palette
332 20 44	35g/m2	○	500	5 boîtes de 100	30
452 20 44	35g/m2	○	2 000	20 sachets de 100	10

Filet à cheveux - nylon - cousu



Ref	Taille cm	Couleur	Unités par carton	Conditionnement par carton	Cartons par palette
200 01 10	53	●	1 000	10 sachets de 100	36
200 01 14	50	●	2 880	20 sachets de 144	32

Cache barbe - non tissé - élastique sans latex



Ref	Poids	Couleur	Unités par carton	Conditionnement par carton	Cartons par palette
456 11 01	2,5g/m2	○	1 000	10 sachets de 100	50

Toque Lucullus fermée - non tissé viscose - réglable de luxe - extra blanc collé



Ref	Dimensions cm	Poids	Couleur	Unités par carton	Conditionnement par carton	Cartons par palette
455 92 01	Hauteur 23 Largeur 67	Plissé 45g Fond 60g/m2 Bandeau 80g	○	100	10 sachets de 10	88

Toque Lucullus plissée - 100% viscose grand standing - réglable



Ref	Dimensions cm	Poids	Couleur	Unités par carton	Conditionnement par carton	Cartons par palette
455 92 23	Hauteur 25 Largeur 67	Plissé 45g Fond 60g/m2 Bandeau 80g	○	100	10 sachets de 10	35

Toque universelle - viscose ouverte ombrée, imprimée, coupée, adhésivée et pliée



Ref	Dimensions cm	Poids	Couleur	Unités par carton	Conditionnement par carton	Cartons par palette
455 92 30	Hauteur 21 Largeur 67	80g	○	50	5 sachets de 10	60

Toque plissée - papier crêpé - réglable



Ref	Dimensions cm	Poids	Couleur	Unités par carton	Conditionnement par carton	Cartons par palette
455 92 05	Hauteur 23,5 Largeur 28	Bandeau 80g/m2 Toque 38g/m2	○	100	10 sachets de 10	32

Extensible jusqu'à 32 cm - soit réglable pour tour de tête de 56 à 64 cm

Toque plissée - papier crêpé - réglable



Ref	Dimensions cm	Poids	Couleur	Unités par carton	Conditionnement par carton	Cartons par palette
455 92 08	Hauteur 23 Largeur 28	Bandeau 80g/m2 Toque 38g/m2	●	100	10 sachets de 10	50

Extensible jusqu'à 32 cm - soit réglable pour tour de tête de 56 à 64 cm

Calot fond perforé - papier texture lisse - réglable standard - extra blanc



Ref	Dimensions cm	Poids	Couleurs	Unités par carton	Conditionnement par carton	Cartons par palette
332 20 55	Longueur 27,8 Largeur 8,5	Bandeau 80g/m2 Fond 15g/m2	Blanc sans liseré	1 000	10 boites de 100	48
332 20 53	Longueur 27,8 Largeur 8,5	Bandeau 80g/m2 Fond 15g/m2	Blanc + liseré rouge	1 000	10 boites de 100	48
332 20 54	Longueur 27,8 Largeur 8,5	Bandeau 80g/m2 Fond 15g/m2	Blanc + liseré bleu	1 000	10 boites de 100	48
332 20 56	Longueur 27,8 Largeur 8,5	Bandeau 80g/m2 Fond 15g/m2	Blanc + liseré vert	1 000	10 boites de 100	48

MASQUES



Masque médical Type II - non tissé



Ce masque de qualité médical répond à la norme EN 14683 : 2005 type II - Test BFE et Delta P. Il est idéal pour les professions et interventions médicales nécessitant une protection du patient.

Ref	Confection	Matière	Dimensions cm	Couleur	Unités par carton	Cdt par carton	Cartons par palette
300 00 17	3 plis, bords soudés 2 élastiques oreilles Soudures orientées vers l'intérieur Barette nasale	Non tissé	Longueur 17 Largeur 9	●	1 000	20 boîtes de 50	40

Masques d'hygiène



335 90 18



456 10 16



335 90 08



335 90 12

Ref	Confection	Matière	Dimensions cm	Couleur	Unités par carton	Cdt par carton	Cartons par palette
335 90 18	3 plis bords cousus 2 élastiques soudés Barrette nasale Face interne blanche Face externe bleue Sans latex	Non tissé	Longueur 18 Largeur 9	●	1 000	20 boîtes de 50	40
456 10 16	2 plis bords soudés 2 élastiques soudés aux oreilles Barrette nasale Face interne blanche Face externe blanche	Non tissé	Longueur 18 Largeur 9	○	1 000	20 boîtes de 50	50
335 90 08	2 plis bords cousus 2 élastiques	Papier	Longueur 19,5 Largeur 7	○	10 000	100 boîtes de 100	12
335 90 12	1 pli, bords cousus 2 élastiques	Papier	Longueur 19,5 Largeur 7	○	10 000	100 boîtes de 100	12

GANTS

Gants nitrile - non poudrés



Produit avec du nitrile de grande qualité, d'un poids de 8g (taille M) et d'une épaisseur de 0,25mm (paume et doigts), le gant Xpert de Semperguard obtient une forte résistance à la rupture ainsi qu'une capacité d'élongation importante, apportant **confort et sécurité**.

Sans poudre halogénée à l'intérieur, sa texture extérieure confère une **bonne préhension particulièrement en milieu humide**. Il répond aux standards suivants :

- Directive EPI 89/686/CE Cat III contre risques complexes, EN 420, EN 374-1-2-3.
- Dispositif Médical de classe I, concernant les dispositifs médicaux non stériles selon la directive médicale 93/42/CE; EN 455.
- Contact Alimentaire : EN 1935/2004.

Ambidextres, non poudrés avec bords roulés, AQL 1,5.



Ref	Couleur	Unités par carton	Conditionnement par carton	Cartons par palette
509 99 99 S	●	1 000	10 boîtes de 100	Variable selon commande
509 99 99 M	●	1 000	10 boîtes de 100	
509 99 99 L	●	1 000	10 boîtes de 100	
509 99 99 XL	●	1 000	10 boîtes de 100	

Gants nitrile - non poudrés



Gant de 3,5g (taille M), finition lisse avec extrémités des doigts texturés, **solution adéquate pour les manipulations de précision**. Sa couleur noire correspond aux attentes de nombreux métiers : **mécanique, maintenance, chauffagiste, tatouage, coiffure, etc.**

Il répond aux exigences normatives suivantes :

- Gant EPI pour risques mineurs selon la directive EPI 89/686/CE.
- Dispositif Médical de classe I, concernant les dispositifs médicaux non stériles selon la directive médicale 93/42/CE; EN 455.

Ambidextres, non poudrés avec bords roulés, AQL 1,5.



Ref	Couleur	Unités par carton	Conditionnement par carton	Cartons par palette
888 77 77 S	●	1 000	10 boîtes de 100	60
888 77 77 M	●	1 000	10 boîtes de 100	60
888 77 77 L	●	1 000	10 boîtes de 100	60
888 77 77 XL	●	1 000	10 boîtes de 100	60

Gants nitrile - non poudrés



Produit avec un NBR Européen et pesant 3,2g (taille M) ce gant est le plus léger de l'offre Kalissy. Combiné à une finition lisse avec extrémités des doigts texturés, il est **parfait pour les manipulations de précision**. De plus, il répond à de nombreuses exigences normatives, le rendant **très polyvalent** : EPI, DM, Contact Alimentaire :

- Gant EPI cat III risques complexes selon la directive EPI 89/686/CE Cat III. Il répond aux normes suivantes : EN 420, EN 374-1-2-3.
- Dispositif Médical de classe I, concernant les dispositifs médicaux non stériles selon la directive médicale 93/42/CE; EN 455.
- Contact Alimentaire : EN 1935/2004 + méthode de tests EN 1186-2 :2002, EN 1186-9 :2002, EN 13130-1 :2004.

Ambidextres, non poudrés avec bords roulés, AQL 1,5.



Ref	Couleur	Unités par carton	Conditionnement par carton	Cartons par palette
888 69 30 S	●	1 000	10 boîtes de 100	80
888 69 30 M	●	1 000	10 boîtes de 100	80
888 69 30 L	●	1 000	10 boîtes de 100	80
888 69 30 XL	●	1 000	10 boîtes de 100	80

Gants latex - poudrés



Fabriqué à base de latex naturel haute performance, légèrement poudré pour un **meilleur enfilage**, avec extrémité des doigts texturés pour une **bonne préhension**, le gant Semperguard latex s'adapte parfaitement à la main en apportant un **confort de port élevé**. Il est également disponible en très petite taille. Pesant 6g (taille M) et doté d'une épaisseur de 0,18mm (paume et doigts), ce gant a une **forte résistance** à la rupture ainsi qu'une capacité d'**élongation importante**, conférant une sécurité optimale.

Il répond aux standards suivants :

- Directive EPI 89/686/CE Cat III contre risques complexes , EN 420, EN 374-1-2-3.
- Contact Alimentaire : EN 1935/2004.

Ambidextre, poudré avec bords roulés, AQL 1,5.



Ref	Couleur	Unités par carton	Conditionnement par carton	Cartons par palette
501 81 20 XS	○	1 000	10 boîtes de 100	Variable selon commande
501 81 20 S	○	1 000	10 boîtes de 100	
501 81 20 M	○	1 000	10 boîtes de 100	
501 81 20 L	○	1 000	10 boîtes de 100	
501 81 20 XL	○	1 000	10 boîtes de 100	

Gants latex - non poudrés



Gant latex non poudré de 5,4g (taille M) transparent, avec finition lisse, parfait pour les **zones médicales nécessitant un gant non stérile**. Il répond aux standards suivants :

- EPI selon la Directive EPI 89/686/CE pour risques mineurs.
- Dispositif Médical de classe I, concernant les dispositifs médicaux non stériles selon la directive médicale 93/42/CE; EN 455.

Ambidextres, non poudrés avec bords roulés, AQL 1,5.



Ref	Couleur	Unités par carton	Conditionnement par carton	Cartons par palette
888 31 50 S	Ⓣ	1 000	10 boîtes de 100	70
888 31 50 M	Ⓣ	1 000	10 boîtes de 100	70
888 31 50 L	Ⓣ	1 000	10 boîtes de 100	70
888 31 50 XL	Ⓣ	1 000	10 boîtes de 100	70

Ⓣ = transparent

Gants latex - poudrés



Il s'agit du gant latex le plus fin de la gamme : 5g (taille M), idéal pour les **manipulations de précision**. Transparent, avec finition lisse, **poudré à l'amidon de maïs non OGM**, parfait pour les **zones médicales nécessitant un gant non stérile** ainsi que pour les **applications contact alimentaire**.

Il répond aux standards suivants :

- EPI selon la Directive EPI 89/686/CE pour risques mineurs.
- Dispositif Médical de classe I, concernant les dispositifs médicaux non stériles selon la directive médicale 93/42/CE; EN 455.
- Conformité partielle à la Directive 2002/72CE : contact alimentaire limité aux produits aqueux, alcoolisés, gras, non acides.

Ambidextre, poudré avec bords roulés, AQL 1,5.



Ref	Couleur	Unités par carton	Conditionnement par carton	Cartons par palette
888 25 20 S	Ⓣ	1 000	10 boîtes de 100	80
888 25 20 M	Ⓣ	1 000	10 boîtes de 100	80
888 25 20 L	Ⓣ	1 000	10 boîtes de 100	80
888 25 20 XL	Ⓣ	1 000	10 boîtes de 100	80

Ⓣ = transparent

Gants vinyle



Les gants vinyle sont généralement utilisés pour des actions d'**hygiène simple**, pour certaines tâches dans l'industrie (conditionnement etc.) et sont également d'usage dans l'**agro alimentaire**.

De finition lisse, ils sont très souples et agréables à porter. Ils sont proposés en 3 coloris, avec ou sans poudre. Il répondent aux standards suivants :

- EPI selon la Directive EPI 89/686/CE pour risques mineurs.
- Dispositif Médical de classe I, concernant les dispositifs médicaux non stériles selon la directive médicale 93/42/CE; EN 455.
- Conformité partielle à la Directive 2002/72CE : contact alimentaire limité aux produits aqueux, alcoolisés, acides, non gras.

Ambidextre, avec bords roulés, AQL 1,5.



Ref	Poudré	Couleur	Unités par carton	Conditionnement par carton	Cartons par palette
666 12 10 S	Poudré à	Ⓣ	1 000	10 boites de 100	84
666 12 10 M	l'amidon de	Ⓣ	1 000	10 boites de 100	84
666 12 10 L	maïs	Ⓣ	1 000	10 boites de 100	84
666 12 10 XL	non OGM	Ⓣ	1 000	10 boites de 100	84

Ⓣ = transparent



Ref	Poudré	Couleur	Unités par carton	Conditionnement par carton	Cartons par palette
666 23 30 S	Poudré à	●	1 000	10 boites de 100	84
666 23 30 M	l'amidon de	●	1 000	10 boites de 100	84
666 23 30 L	maïs	●	1 000	10 boites de 100	84
666 23 30 XL	non OGM	●	1 000	10 boites de 100	84



Ref	Poudré	Couleur	Unités par carton	Conditionnement par carton	Cartons par palette
666 31 90 S	non poudré	○	1 000	10 boites de 100	84
666 31 90 M	non poudré	○	1 000	10 boites de 100	84
666 31 90 L	non poudré	○	1 000	10 boites de 100	84
666 31 90 XL	non poudré	○	1 000	10 boites de 100	84

Gants polyéthylène (PE)



Les gants en polyéthylène ou PE, sont conçus pour protéger le porteur contre des **risques faibles**. Ils sont destinés à des secteurs tels que **l'agroalimentaire, l'hygiène, la distribution**. Ces gants se retrouvent souvent en station service.

- Les gants sont transparents et martelés, de 30 μ d'épaisseur.

Ambidextre, avec bords roulés, AQL 1,5.



Ref	Epaisseur	Couleur	Unités par carton	Conditionnement par carton	Cartons par palette
200 00 01 Taille unique	30 μ	Ⓣ	10 000	10 sous cartons de 10 boîtes de 100	30
200 01 08 Taille unique	30 μ	Ⓣ	10 000	100 sachets de 100	40

Ⓣ = transparent

Gants polyéthylène (PE) - Longue manchette



Grâce à son alliage PE (polyéthylène) et EVA (éthylène vinyle acétate), ce gant ambidextre offre une très bonne flexibilité lors des manipulations.

- De couleur bleue et d'une épaisseur de 30 μ , la qualité de ce gant le prédestine principalement au secteur vétérinaire mais également à l'agroalimentaire grâce à sa certification 90/128.
- Il est également classé EPI selon la Directive EPI 89/686/CE, pour risques mineurs.



Ref	Epaisseur	Couleur	Unités par carton	Conditionnement par carton	Cartons par palette
200 00 29 Taille unique longueur 85 cm	30 μ	●	1 000	10 boîtes de 100	40

Gants de ménage - strong



Gant bleu bicolore réutilisable à base de latex naturel. Parfait pour les tâches de **nettoyage classiques et petit bricolage**. Doublé interlock coton, avec finition paume et main antidérapant et protégeant l'avant bras avec une large manchette, ce gant de 30 cm répond aux standards suivants :

- Directive EPI 89/686/CE Cat III contre risques complexes, EN 420, EN 374-1-2-3.
- Dispositif Médical de classe I, concernant les dispositifs médicaux non stériles selon la directive médicale 93/42/CE; EN 455.
- EN 388, risques mécaniques.

AQL 1,5.

EN 388



4131



Ref	Couleur	Unités par carton	Conditionnement par carton	Cartons par palette
777 28 37 S		100	5 sachets de 20 unités	35
777 28 37 M		100	5 sachets de 20 unités	35
777 28 37 L		100	5 sachets de 20 unités	35
777 28 37 XL		100	5 sachets de 20 unités	35

Gants de ménage



Gant de 29 cm en latex jaune - finition antidérapante - floqué coton. Parfait pour les tâches de nettoyage au quotidien : **usage domestique, nettoyage avec lessiviels non agressifs**.

- Classé EPI selon la Directive EPI 89/686/CE, pour risques mineurs.

AQL 1,5.



Ref	Couleur	Unités par carton	Conditionnement par carton	Cartons par palette
777 15 29 S		288	12 sachets de 24 unités	30
777 15 29 M		288	12 sachets de 24 unités	30
777 15 29 L		288	12 sachets de 24 unités	30
777 15 29 XL		288	12 sachets de 24 unités	30

Gants de protection chaleur



Gant avec enduction totale néoprène, doublure coupée/cousue non tissée permettant une **isolation contre la chaleur intermittente jusqu'à 260°C**. Souple et confortable, ce gant procure une bonne préhension grâce à sa finition externe rugueuse ; il est **facile à enfiler et à retirer** ce qui est important en restauration collective par exemple. Il peut donc être utilisé dans les secteurs avec contact alimentaire.

Directive 89/686/CE Annexe II : Exigences essentielles de santé et de sécurité - EN 420 : 2003+A1 :2009

EN 388



2242X

EN 407



X2XXXX



Certifié contact alimentaire selon Règlement CE n° 1935/2004



Ref	Couleur	Unités par carton	Conditionnement par carton	Cartons par palette
777 12 34 L	●	24	24 unités	20

VÊTEMENTS



Blouses polypropylène (PP)

Les blouses sont fabriquées à base de **polypropylène**. D'un poids de **40g/m2**, elles sont cousues, avec col et poignets élastiqués.

Elles se déclinent avec ou sans poches, zip ou pressions, de différentes tailles et de différents coloris et conditionnements.

Ces blouses sont idéales pour **protéger corps et vêtements lors de travaux salissants** dans les environnements non dangereux.



418 01 71

457 47 13

200 03 01

457 47 02

457 47 39

Ref	Poches	Fermeture	Couleur	Unités par carton	Conditionnement par carton	Cartons par palette
418 01 71 XL 418 01 71 XXL 418 01 71 XXXL	2	Pressions	○	50	5 sachets de 10	30
457 47 13 XL	2	Pressions	●	50	50 sachets individuels	30
200 03 01 XL	Non	Zip	●	50	50 sachets individuels	30
457 47 02 XL	Non	Zip	○	50	50 sachets individuels	30
457 47 39 XL 457 47 39 XXL	Non	Pressions	○	50	5 sachets de 10	30

Blouses polypropylène (PP) et polyéthylène (PE) avec col

Grace à leur enduction PE, ces blouses permettent de **protéger corps et vêtements lors de travaux salissants secs avec de potentiels légers éclats de liquide**, dans les environnements non dangereux.



- Polypropylène (PP) avec enduction polyéthylène (PE).
- Poids : 27g/m².
- Epaisseur : 12μ.
- Cousue, avec col et poignets élastiqués.

Ref	Poches	Fermeture	Couleur	Unités par carton	Conditionnement par carton	Cartons par palette
457 47 11 XL 457 47 11 XXL	2	Pressions	○	50	5 sachets de 10	36

Blouse polyéthylène (PE) avec capuche



- Polyéthylène (PE).
- Epaisseur : 15μ.
- Longueur : 160 cm pour une largeur de 70 cm.
- Poignets non élastiqués.

Ref	Poches	Fermeture	Couleur	Unités par carton	Conditionnement par carton	Cartons par palette
418 01 76 XL	Non	Pressions	○	200	20 sachets de 10	36

Combinaisons polypropylène (PP)

Ces combinaisons sont fabriquées à base de **polypropylène**. D'un poids de **40g/m2**, elles sont cousues, avec col ou capuche, et poignets et chevilles élastiqués.

Elle se déclinent avec **2 poches**, **fermeture zip**, blanc ou bleu, tailles **L à XXL**.

Ces combinaisons sont idéales pour **protéger l'ensemble corps et vêtements lors de travaux salissants** dans les environnements non dangereux.

Conformes à la directive EPI 89/686 CE, pour risques mineurs.



200 00 08



200 00 09



200 00 12



200 00 13

Ref	Poches	Fermeture	Col/Capuche	Couleur	Unités par carton	Conditionnement par carton	Cartons par palette
200 00 08 L 200 00 08 XL 200 00 08 XXL	2	Zip	Capuche	●	50 sachets individuels	50 sachets individuels	20
200 00 09 L 200 00 09 XL 200 00 09 XXL	2	Zip	Capuche	○	50 sachets individuels	50 sachets individuels	20
200 00 12 L 200 00 12 XL 200 00 12 XXL	2	Zip	Col	●	50 sachets individuels	50 sachets individuels	20
200 00 13 L 200 00 13 XL 200 00 13 XXL	2	Zip	Col	○	50 sachets individuels	50 sachets individuels	20

Tabliers polyéthylène (PE)

Tabliers fabriqués à base de polyéthylène (PE). Ils se déclinent de différentes épaisseurs, dimensions et coloris. Étanches et résistants, ces tabliers répondent parfaitement à vos besoins de protection dans les secteurs du médical, de l'industrie ainsi que de l'agro-alimentaire.



457 36 20

457 36 10

200 01 11
Manche longue

410 00 93

200 00 41

410 00 79

Ref	Épaisseur	Dimensions cm	Texture PE	Contact Alimentaire	Couleur	Unités par carton	Conditionnement par carton	Cartons par palette
457 36 20	300μ	Longueur 115 Largeur 90	PE grainé avec EVA		○	10	Rouleaux de 10	49
457 36 10	70μ	Longueur 140 Largeur 70	Gafré		○	250	5 sachets de 50	42
200 01 11	30μ	Longueur 125	-	Non	●	100	4 sachets de 25	42
410 00 93	25μ	Longueur 120 Largeur 70	Gafré	Non	●	1 000	10 sachets de 100	42
200 00 41	20μ	Longueur 107 Largeur 69	Gafré		●	1 000	10 sachets de 100	42
410 00 79	20μ	Longueur 120 Largeur 70	Gafré	Non	○	1 000	10 sachets de 100	42

Manchettes polyéthylène (PE)

Fabriquées à base de **polyéthylène vierge**, matière traditionnellement utilisée pour le **contact alimentaire**, ces manchettes de 20µ d'épaisseur, sont toutes avec élastiques soudés.
Longueur : 40 cm et largeur de 20 cm.

Étanches et résistantes, ces manchettes répondent parfaitement à vos besoins de protections dans les **secteurs du médical, de l'industrie ainsi que de l'agro-alimentaire**, en complément d'un gant et/ou d'un tablier.

Ref	Couleur	Unités par carton	Conditionnement par carton	Cartons par palette
111 11 11	●	2 000	20 sachets de 100	36
332 20 48	○	1 000	10 sachets de 100	80
332 20 50	Ⓣ	1 000	10 sachets de 100	80

Ⓣ = transparent



111 11 11



332 20 48



332 20 50

Kit Visiteur

Kit Visiteur comprenant :

- 1 blouse polyéthylène (PE).
- 1 charlotte ronde.
- 1 masque papier 1 pli.
- 1 paire de surchaussures visiteurs polyéthylène (PE).

Ref	Unités par carton	Conditionnement par carton	Cartons par palette
332 20 31	100	1 carton de 100	42



SURCHAUSSANTS



Surchaussures ESD



- Surchaussures en polypropylène (PP) avec **semelle ESD**.
- Résistance minimum $3,3 \times 10^7$ Ohms.
- Normées 1149-2 19 - Méthode d'essai pour la mesure de la résistance électrique.



Ref	Dimensions cm	Couleur	Unités par carton	Conditionnement par carton	Cartons par palette
200 00 33	Longueur 46 Hauteur 16,5	●	2 000	4 boîtes de 500	40

Surchaussures « Sticky Shoes »*

Les « Sticky Shoes » ont un pouvoir **antidérapant exceptionnel** doublé d'une **forte imperméabilité**.

Fabriquées avec un support en polypropylène (PP), elle sont revêtues d'un polyuréthane (PU) laminé EVA* (fondu sur le non-tissé) avec un traitement spécial antidérapant et imperméable.
Épaisseur : 22µ. Poids : 38g/m2. * : éthylène vinyle acétate



200 00 36



200 00 44

*Version surbottes
disponible : cf
gamme Surbottes

Ref	Dimensions cm	Couleur	Unités par carton	Conditionnement par carton	Cartons par palette
200 00 36	Longueur 43,5 Largeur 16,5	●	300	3 sachets de 100	40
200 00 44	Longueur 43,5 Largeur 16,5	○	300	3 sachets de 100	40

Surchaussures polypropylène (PP) et polyéthylène (PE)

Surchaussures en polypropylène (PP) et polyéthylène (PE) - soudées. Antidérapant et **excellente résistance** via le double alliage PP/PE.



455 98 390



455 98 360

Ref	Dimensions cm	Couleur	Unités par carton	Conditionnement par carton	Cartons par palette
455 98 390	Longueur 36 Largeur 15	○	600	1 sachet de 600	24
455 98 360	Longueur 36 Largeur 15	◐	600	1 carton de 600	24

Surchaussures polypropylène (PP)



- Surchaussures en polypropylène (PP).
- 40g/m².
- **Sans couture.**

Ref	Dimensions cm	Couleur	Unités par carton	Conditionnement par carton	Cartons par palette
333 51 16	Longueur 38 Largeur 16	○	2 000	4 boîtes de 500	16

Surchaussures visiteurs

Surchaussures en polyéthylène chloré (CPE) - soudées. Parfait pour les usages liés à des visites de courte durée.



200 00 19



333 51 13
Structure renforcée

Ref	Epaisseur	Dimensions cm	Couleur	Unités par carton	Conditionnement par carton	Cartons par palette
200 00 19	20μ	Longeur 36 Largeur 15	●	2 000	20 sachets de 100	36
333 51 13	25μ	Longeur 36 Largeur 15	●	2 000	20 sachets de 100	30

Surbottes « Sticky boots »*

Les « Sticky boots » ont un pouvoir **antidérapant exceptionnel** doublé d'une **forte imperméabilité**.

Fabriquées avec un support en polypropylène doublé d'un traitement spécial antidérapant et imperméable, elles apportent sécurité et confort à l'opérateur.

Epaisseur : 25 μ . Poids : 35g/m².



*Version surchaussures disponible. Cf gamme surchaussures.

Ref	Dimensions cm	Couleur	Unités par carton	Conditionnement par carton	Cartons par palette
200 00 59	Longueur 43,5 Hauteur 38	○	250	5 sachets de 50	24

Surbottes polyéthylène (PE)



- Epaisseur : 70 μ .

Ref	Taille	Couleur	Unités par carton	Conditionnement par carton	Cartons par palette
457 99 11	Unique	ⓧ	1 000	20 sachets de 50	12

ⓧ = transparent

GAMME ENFANTS



Pour les activités en crèches, écoles primaires, centres de loisirs et même à la maison, nous vous proposons les essentiels pour que vos enfants puissent faire les grands sans se prendre au sérieux : toque, bavoir, surchaussures... la panoplie idéale de l'artiste peintre ou du cuisinier en herbe !

Bavoirs enfants



- Idéal pour toutes les activités ludiques et d'apprentissage type peinture/dessin, cuisine etc.
- 2 formats pour s'adapter à la taille des enfants.

Ref	Composition	Dimensions cm	Couleur	Unités par carton	Conditionnement par carton	Cartons par palette
455 97 02	Complexe ouate et polyéthylène	Longueur 25 Largeur 24	○	1 000	1 000	90
455 97 03	Complexe ouate et polyéthylène	Longueur 29,5 Largeur 30	○	1 500	1 500	42

Toque enfants - papier

Laissez votre enfant s'initier à la manière d'un grand cuisinier avec cette toque papier spécial enfants :



- Toque enfant en papier plissé et crêpé.
- **Personnalisation** : animaux à colorier sur le bandeau.



Ref	Poids	Dimensions cm	Couleur	Unités par carton	Conditionnement par carton	Cartons par palette
200 02 10	Bandeau 80g/m2 Toque 38g/m2	Hauteur 20 Largeur 18 (extensible à 22)	○	100	10 sachets de 10	144

Surchaussures « Sticky Shoes » enfants



Les «Sticky Shoes» enfants ont un pouvoir **antidérapant exceptionnel** doublé d'une **forte imperméabilité**.

Fabriquées avec un support en polypropylène, elle sont revêtues de polyéthylène avec traitement spécial antidérapant et imperméable.

Epaisseur : 20µ. Poids : 35g/m2.

Ref	Poids	Dimensions cm	Couleur	Unités par carton	Conditionnement par carton	Cartons par palette
200 02 12	35g/m2	Longueur 28	●	300	3 sachets de 100	50

SPECIAL MEDICAL

Afin de répondre aux demandes concernant le secteur médical (hôpitaux, cliniques, etc) Kalissya vous propose une gamme spécifique à *la demande*. Quelques exemples non exhaustifs ci-dessous.

Blouson SMS



- Col et poignets en jersey - fermeture à pressions.
- Bleu marine.
- TU XL.
- Sachets individuels x50.

Chemise d'opéré



- Chemise pour patient.
- Liens à nouer au niveau du cou.
- Bleu marine.
- TU XL.
- Sachets 10x10.

Pyjamas



- Pyjamas antistatique en SMS opaque - 35g/m2.
- Ajustement du pantalon par un lien coulissant à la ceinture.
- Bleu marine.
- Taille S, M, L.
- Sachets 10x5.

Blouse de soin médical



- Blouse non tissée avec fixations par lacets dorsaux au niveau de la nuque et de la taille - Poignets élastiqués.
- Sans poche.
- 27 g/m².
- Blanc.
- TU XL.
- Sachets 10x5.

Bavoir de gériatrie



- Bavoir ouate - PE imperméable.
- Avec poche.
- 36 x 68 cm.
- Bleu.
- Carton 500 unités.

Gant de toilette non tissé



- Gant de toilette aiguilleté 75 g/m².
- Ouverture décalée.
- 24 x 15 cm.
- Blanc.
- Sachets 50x16.

D'autres produits peuvent également être commandés
(tels que literie à usage unique : drap, drap housse, couverture, taie d'oreiller, etc.).

Nous pouvons également fabriquer les produits selon votre cahier des charges.

Pour plus d'information contactez-nous.

PAPIERS D'HYGIENE A USAGE UNIQUE

Tous les produits d'essuyage Bulky Soft proposés par Kalissya répondent à des critères de qualité élevés.

De fabrication Européenne, l'ensemble des produits de marque Bulky Soft correspondent à vos besoins de qualité, disponibilité et compétitivité tarifaire.

Sont également pris en compte les attentes en matières d'écologie et de gestion durable au travers des certification et labélisation Ecolabel et PEFC.



- La marque Bulky Soft fait partie du groupe Cartiere Carrara, aujourd'hui l'un des principaux producteurs et transformateurs de papier pour l'essuyage européen. La société compte aujourd'hui 302 employés et 9 usines, toutes situées en Europe.



- Créé en 1992, l'Ecolabel européen est le seul label écologique officiel européen utilisable dans tous les pays membres de l'Union Européenne.
- Le label écologique communautaire repose sur le principe d'une "approche globale" qui "prend en considération le cycle de vie du produit à partir de l'extraction des matières premières, la fabrication, la distribution, et l'utilisation jusqu'à son recyclage ou son élimination après usage".
- La qualité et l'usage sont également pris en compte.



La certification PEFC promeut la gestion durable des forêts et bénéficie ainsi :

- à l'environnement : protection de la forêt (réserve de biodiversité, capteur du CO2 et régulateur du climat, ...)
- aux citoyens : protection de ceux qui vivent dans les forêts et y travaillent, accueil du public ;
- à l'économie : exploitation raisonnée et économiquement bénéfique de la forêt.



Apposé sur un produit en bois ou à base de bois, le label PEFC apporte la garantie au consommateur que le produit qu'il achète est issu de sources responsables et qu'à travers son acte d'achat, il participe à la gestion durable des forêts.

ESSUIE-MAINS - MOUCHOIRS



Essuie-mains rouleau - Pure ouate de cellulose - dévidage central



- Rouleaux d'essuie-mains à dévidage central.
- Labélisé Ecolabel.



Ref	Composition	Dimensions cm	Poids	Texture papier	Couleur	Unités /carton	Cdt / carton	Cartons / palette
907 32 14	2 plis (double épaisseur) 450 formats (feuilles) par rouleau	Feuille : Longueur 24, largeur 20 (Longueur rouleau 108m)	17g/m2	Gaufré	○	6	6 rouleaux	48
907 32 96	2 plis (double épaisseur) 450 formats (feuilles) par rouleau	Feuille : Longueur 30, largeur 20 (Longueur rouleau 135m)	19g/m2	Lisse	○	6	6 rouleaux	44

Essuie-mains plié - Pure ouate de cellulose



- Pure ouate de Cellulose.
- Labélisé Ecolabel.



Ref	Composition	Dimensions cm	Pliage	Poids	Texture papier	Couleur	Unités /carton	Cdt / carton	Cartons / palette
999 12 10	2 plis (double épaisseur) 200 feuilles par paquet	Longueur 24 Largeur 21,5	Plié en V	18g/m2	Gaufré	○	4 000	20 paquets de 200	32
999 12 18	2 plis (double épaisseur) 150 feuilles par paquet	Longueur 24 Largeur 21,5	Plié en Z	19g/m2	Gaufré	○	3 750	25 paquets de 150	Variable selon cde

Mouchoirs - Pure ouate de cellulose



- Boite distributrice rectangulaire.
- Labélisé Ecolabel.



Ref	Composition	Dimensions cm	Poids	Texture papier	Couleur	Unités /carton	Cdt / carton	Cartons / palette
964 15 99	2 plis (double épaisseur) 100 feuilles par boîte	Longueur 21 Largeur 21	15g/m2	Lisse	○	4 000	40 boîtes de 100	40

Serviettes - Pure ouate de cellulose



- Labélisé Ecolabel.



Ref	Composition	Dimensions cm	Pliage	Couleur	Unités /carton	Cdt / carton	Cartons / palette
901 23 45	1 pli (1 épaisseur) 100 feuilles par boîte	Longueur 30 Largeur 30	Pliage en 4	○	4 000	40 boîtes de 100	32

Rouleaux papier pour table d' examens - Pure ouate de cellulose vierge



- Labélisé Ecolabel.
- Normé ISO 9001.
- PEFC.



Ref	Composition	Dimensions cm	Poids	Texture papier	Couleur	Unités /carton	Cdt / carton	Cartons / palette
900 56 56	2 plis (double épaisseur) 150 feuilles par rouleau	Longueur 50 Largeur 38	17g/m2	Lisse	○	12	12 rouleaux	30
900 57 57	2 plis (double épaisseur) 135 feuilles par rouleau	Longueur 50 Largeur 34	17g/m2	Gaufré	○	9	9 rouleaux	30

PAPIER HYGIENIQUE



Papier hygiénique - Pure ouate de cellulose - petits rouleaux



- Labélisé Ecolabel.



Ref	Composition	Poids	Texture papier	Couleur	Unités /carton	Cdt / carton	Cartons / palette
913 28 32	2 plis (double épaisseur) 180 feuilles par rouleau	16g/m2	Gafré	○	96	8 packs de 12 rouleaux	26

Papier hygiénique premium - Pure ouate de cellulose - en paquets



- Labélisé Ecolabel.
- Normé ISO 9001.
- PEFC.



Ref	Composition	Dimensions cm	Poids	Texture papier	Couleur	Unités /carton	Cdt / carton	Cartons / palette
928 52 30	250 feuilles par paquet	Longueur 19 Largeur 11	15,5g /m2	Lisse	○	9 000	36 paquets de 250	56

Papier hygiénique premium - Pure ouate de cellulose - rouleaux maxi jumbo



- Labélisé Ecolabel.



Ref	Composition	Dimensions cm	Poids	Texture papier	Couleur	Unités /carton	Cdt / carton	Cartons / palette
954 15 26	2 plis (double épaisseur)	Largeur de feuille: 9 (Longueur rouleau 320m)	15g/m2	Lisse	○	6	6 rouleaux	63

Papier hygiénique premium - Pure ouate de cellulose - rouleaux mini jumbo classic



- Labélisé Ecolabel.



Ref	Composition	Dimensions cm	Poids	Texture papier	Couleur	Unités /carton	Cdt / carton	Cartons / palette
954 15 52	2 plis (double épaisseur)	Largeur de feuille: 9 (Longueur rouleau 170m)	15g/m2	Lisse	○	12	12 rouleaux	52

BOBINES ET LAVETTES



Bobines d'essuyage - Pure ouate de cellulose et ouate de cellulose recyclée

Produits labélisés Ecolabel. La ref 9921515, en pure ouate vierge bénéficie également du label PEFC.

Bobines d'essuyage en pure ouate ou en ouate recyclée.



510 310
(ouate de cellulose
recyclée)



908 08 08 &
992 15 15
(pure ouate de
cellulose vierge)



Ref	Composition	Dimensions cm	Poids	Texture	Couleur	Unités / carton	Unités / carton	Cartons / palette
908 08 08	2 plis (double épaisseur) 1000 formats (feuilles) par rouleau	Longueur : 30 Largeur : 22	18g/m2	Gaufré	○	2	2 rouleaux	33
992 15 15	2 plis (double épaisseur) 1000 formats (feuilles) par rouleau	Longueur : 30 Largeur : 20	18g/m2	Lisse	○	2	2 rouleaux	36
510 310	2 plis (double épaisseur) 1000 formats (feuilles) par rouleau	Longueur : 30 Largeur : 21	20 g/m2	-	●	2	2 bobines	70

Rouleau essuie-tout - Pure ouate de cellulose



- Rouleau essuie-tout en pure ouate de cellulose vierge.
- Labélisé Ecolabel.
- Normé ISO 9001.
- Certifié PEFC.



Ref	Composition	Dimensions cm	Poids	Texture	Couleur	Unités / carton	Unités / carton	Cartons / palette
901 52 14	2 plis (double épaisseur) Longueur par rouleau : 55m	Longueur : 22 Largeur : 21,5	19g/m2	Gaufré	○	14	7 paquets de 2	50

Lavettes



Lavettes ajourées - non tissé ajouré



- Capacité d'absorption : 1000%.
- Conforme contact alimentaire selon la norme EN 1935/2004.
- Lavable en machine, programme délicat, à laver sans autre linge, nombre de lavages limités. Pour plus d'information se reporter à la fiche technique




Ref	Composition	Dimensions cm	Poids	Couleur	Unités / carton	Unités / carton	Cartons / palette
123 456	60% viscose 40% polyester	Longueur 51 Largeur 36	78g/m ²	●	150	6 sachets de 25	36
123 458	60% viscose 40% polyester	Longueur 51 Largeur 36	78g/m ²	●	150	6 sachets de 25	36
123 460	60% viscose 40% polyester	Longueur 51 Largeur 36	78g/m ²	●	150	6 sachets de 25	36
123 459	60% viscose 40% polyester	Longueur 51 Largeur 36	78g/m ²	●	150	6 sachets de 25	36
123 457	60% viscose 40% polyester	Longueur 51 Largeur 36	78g/m ²	○	150	6 sachets de 25	36



Retrouvez-nous sur :
www.kalissya.com

Vous pouvez aussi tout simplement nous contacter par courriel ou téléphone :

 contact@kalissya.com

 04 28 29 94 74